

- ❖ **Masters recherche :**
- Protection des Végétaux
- Amélioration Génétique des Plantes
- Nutrition et Alimentation Animales
- Sciences du Sol et Environnement
- Santé et Reproduction Animales...

5. CONDITIONS D'ADMISSION

❖ Voie de concours :

- pour les Baccalauréat C et D ou tout autre diplôme admis en équivalence (datant de moins de 2 ans au moins), entrée en première année d'études Licence Professionnelle et Ingénieur Agronome
- pour les Baccalauréat C, D, A1, B, ACC et CG ou tout autre diplôme admis en équivalence (datant de moins de 2 ans au moins), entrée en première année d'études LP-EA
- pour les Baccalauréat C, D et STL ou tout autre diplôme admis en équivalence (datant de moins de 2 ans au moins), entrée en première année d'études LP-TA
- pour les titulaires d'une Licence ou de tout autre diplôme admis en équivalence, entrée en 3^{ème} année ingénieur agronome ou 1^{ère} année de masters (AE/2IA)

❖ Sur titre :

Pour les professionnels du domaine agricole (dans la limite des places disponibles), après étude de dossier.

❖ Le concours

- **Périodicité :** annuelle
- **Lieux :** capitales provinciales du pays (établissements publics)
- **Inscription :** <http://www.univ-masuku.ga/concours/>
- **Frais de dossier :** 20 000FCFA, non remboursables
- **Déroulement :** une journée : 8h-18h
- **Matières :** biologie, physique-chimie, mathématiques, français et anglais
- **Résultats :** un (1) mois après le déroulement des épreuves.
- **Renseignements :** 066 23 38 80/ 062 34 17 27/ 077 00 45 95

6. RESSOURCES HUMAINES

Une centaine d'enseignants-chercheurs, chercheurs, enseignants associés et vacataires de différents grades académiques (espace CAMES) auxquels s'associent d'autres intervenants internationaux.

7. COOPERATION

Institutions locales : Faculté des Sciences et École Polytechnique (USTM), Les grandes écoles (ENS, ENSET, ENEF...), Université Omar Bongo (UOB), Groupe EM-Gabon Université, Centre National de la Recherche Scientifique et Technologique (CENAREST), les Entreprises diverses etc.

Institutions Internationales : Faculté d'Agronomie et des Sciences Agricoles (UDs/Cameroun), Institut Agronomique et Vétérinaire Hassan II (Maroc), Gembloux Agro-Bio Tech Université de Liège (Belgique), Université d'Abomey-Calavi (Bénin), etc. et des organismes tels AUF, l'IRD, OIF, le CIRAD...

8. DEBOUCHÉS

❖ Fonction publique gabonaise :

- Ministère de l'Agriculture (principal employeur)
- Ministère de l'Enseignement Supérieur
- Ministère de l'Éducation Nationale
- Ministère de l'Environnement
- Ministère de la Défense (Bataillon de Génie Agricole)
- Ministère de l'Économie et des participations (CAISTAB/DGCC)
- Ministère de l'Industrie (AGANOR)
- Ministères des Eaux et Forêts (l'ANPN...)

❖ Secteur Privé

- Industries Agroalimentaires (SOBRAGA, SUCAF-Gabon, OLAM, SMAG, SIGALLI, Groupe FOBERD...) et les Agro-industries (SIAT-Gabon, OLAM...)
- Coopératives Agricoles, Producteurs indépendants et RSE des grandes Entreprises du secteur minier, pétrolier et forestier
- Entreprises forestières (Aménagement et Reboisement forestiers)
- Distributeurs d'intrants agricoles (Gabonaise de Chimie, SMAG...)

❖ Entrepreneurat : Grande possibilité d'installation en privés dans des domaines divers :

- Production, transformation et commercialisation de produits d'origines animale et végétale
- Santé (clinique) et reproduction (suivi d'élevage) animale
- Aquacultures et pêches
- Développement rural et durable (vulgarisation agricole) et agroforesterie
- Production des semences...
- Cabinets d'expertise et de coaching agricole...

❖ Organismes internationaux : CIRAD, AUF, l'IRD, FAO, BAD, FIDA, CEBEVIRHA...

9. PERSPECTIVES

- ❖ Création de nouveaux Départements :
 - Biotechnologies et Protection des Végétaux (BPV)
 - Nutrition et Science des Aliments
 - Sols et Environnement (SE)
 - Génie Rural (GR)
- ❖ Création d'un Observatoire des Métiers Agricoles (OMA) pour l'Insertion Professionnelle et le suivi des jeunes diplômés.

MINISTÈRE DE L'ENSEIGNEMENT SUPERIEUR, DE
LA RECHERCHE SCIENTIFIQUE ET DE
L'INNOVATION TECHNOLOGIQUE

UNIVERSITE DES SCIENCES ET TECHNIQUES DE MASUKU
(USTM)



INSTITUT NATIONAL SUPERIEUR D'AGRONOMIE ET DE
BIOTECHNOLOGIES
(INSAB)



Contacts

B.P. 941 ou 943 – Franceville-Gabon
Tel. : (241) 67 13 34/35.
e-mail : insab.ustm2019@gmail.com

1. HISTORIQUE ET MISSIONS

Deux dates importantes :

- **1986** : création du Département Génie Agricole (GA) de l'Ecole Polytechnique de Masuku (EPM) de l'USTM
- **2002** : transformation du GA en Institut agronomique (INSAB)

Missions principales : Contribuer au développement agricole du Gabon par :

- La formation initiale et le perfectionnement des cadres dans les domaines de l'agronomie, l'agroalimentaire, l'agroéconomie et les biotechnologies ;
- Accompagnement des acteurs intéressés par le secteur agricole et du développement rural et durable pour la conception, l'élaboration, la mise en place et le suivi des projets ;
- Contribuer à la recherche agronomique, les productions scientifiques, la diffusion et la vulgarisation des techniques modernes de productions agricoles.

2. LES INFRASTRUCTURES

Deux (2) sites :

❖ Campus USTM



❖ Village Motobo (Ferme Expérimentale)

3. STRUCTURE ADMINISTRATIVE ET ACADEMIQUE

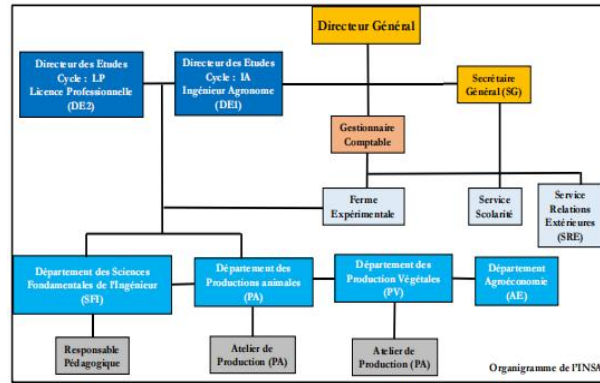
❖ Structure administrative

- Direction générale
- Direction des études
 - Cycle Ingénieur Agronome (IA)
 - Cycle Licence professionnelle (LP)
- Secrétariat Général, avec :
 - Service de la scolarité et des statistiques (non ouvert)
 - Gestionnaire comptable
 - Responsable de la Ferme Expérimentale
 - Responsable des Relations extérieures

❖ Structure académique

Quatre Départements :

- Sciences Fondamentales de l'Ingénieur (SFI)
- Productions Végétales (PV)
- Productions Animales (PA)
- Agroéconomie (AE)



❖ Structures d'Appui à la Formation

- Laboratoires
- Salles d'informatique
- Ateliers de productions (animales et végétales)
- Ferme Expérimentale



4. OFFRES DE FORMATION

Formation classique en deux cycles

❖ Cycle court : Licence Professionnelle (LP) en Agronomie

Durée : 3 ans (6 semestres) dont 3 semestres de tronc commun et 3 semestres spécialisation dans les options :

- Licence Professionnelle en Production Animale (LP-PA)
- Licence Professionnelle en Production végétale (LP-PV)
- Licence Professionnelle en Productions des semences (LP-PS)
- Licence Professionnelle en Technologie Alimentaire (LP-TA)
- Licence Professionnelle en Santé et Reproduction Animale (LP-SRA)
- Licence Professionnelle en Entrepreneuriat Agricole (LP-EA)
- Licence Professionnelle en Aquaculture et Pêche (LP-AP)

❖ Cycle long : Ingénieur en Agronomie

Durée : 5 ans (10 semestres) dont 6 semestres de tronc commun et 4 semestres de spécialisation dans les options :

- Productions Animales
- Productions Végétales
- Agroforesterie
- Biotechnologies Animales
- Biotechnologies Végétales

Formations Spécialisées

❖ Masters Professionnels :

- Ingénierie Industrielle et Alimentaire (2IA)
- Agroéconomie ou Agribusiness (AE)

